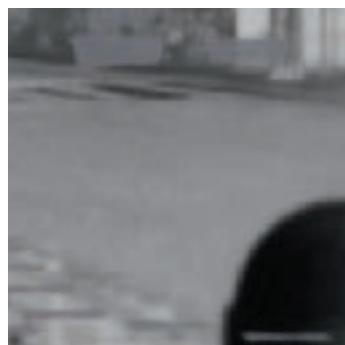


LASTRICATO





LASTRICATO



urbani > urban

storici > historical

L'architettura del prodotto, libera di assumere identità differenti, diventa senza fine.

Le possibilità compositive e formali si ampliano in una molteplicità di paesaggi.

The architectural potential of a product free to take on an unlimited range of different identities.

The compositional and formal possibilities have been expanded to include a multiplicity of landscapes.

Die Architektur des Produkts lässt in einem zwanglosen Spiel unterschiedlicher Erscheinungsbilder immer neue Gestaltungen zu.

Die Kombinationsfähigkeiten und formalen Möglichkeiten werden in einer Vielfalt von Landschaften zum prägenden Element mit stets neuer Ausdrucksform.



1> Trani BG 14,5x14,5
Borriol BR 30x45

2> Trani BG 9,5x9,5
Porfido RS 9,5x9,5
Porfido GR 9,5x9,5



HISTORICAL





1> Porfido GR 9,5x9,5
Porfido RS 9,5x9,5
Basalto NE 9,5x9,5

2> Basalto NE 9,5x9,5
Trani BG 9,5x9,5
Porfido RS 9,5x9,5

1





URBANO

URBAN





NATURALE



1

1/2> Porfido RS 30x30
Porfido RS 14,5x30
Porfido RS 14,5x14,5
Porfido RS 9,5x9,5



2



1

- 1> Trani BG 30x45
- 2> Trani BG 9,5x9,5
Trani BG 14,5x14,5
Trani BG 30x30
Porfido GR 30x45



2



RESIDENTIAL

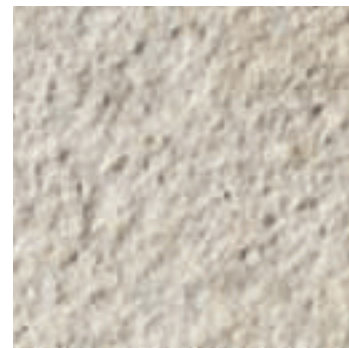
LASTRICATO

GRES FINE PORCELLANATO DOPPIO CARICAMENTO / DOUBLE-LOADED FINE PORCELAIN STONEWARE /
FEINSTEINZEUG MIT DOPPELBESCHICKUNG / GRÈS CÉRAME FIN DOUBLE CHARGEMENT /
GRES PORCELÁNICO FINO DOBLE CARGA / МЕЛКОЗЕРНИСТЫЙ КЕРАМОГРАНИТ ДВОЙНОЙ ЗАГРУЗКИ



H

3Y79 Surbo BI
30x45

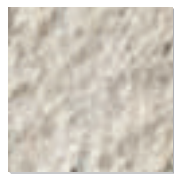


H

3Y82 Surbo BI
30x30

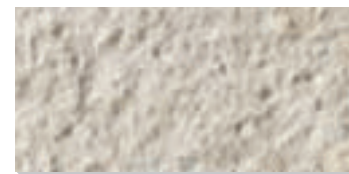


4X28 Surbo R. BI
15x30



H

3Y88 Surbo BI
14,5x14,5



H

3Y85 Surbo BI
14,5x30



H

3Y91 Surbo BI
9,5x9,5



H

3Y94 Surbo L./BT. BI
9,5x30

LASTRICATO

GRES FINE PORCELLANATO DOPPIO CARICAMENTO / DOUBLE-LOADED FINE PORCELAIN STONEWARE /
FEINSTEINZEUG MIT DOPPELBESCHICKUNG / GRÈS CÉRAME FIN DOUBLE CHARGEMENT /
GRES PORCELÁNICO FINO DOBLE CARGA / МЕЛКОЗЕРНИСТЫЙ КЕРАМОГРАНИТ ДВОЙНОЙ ЗАГРУЗКИ



H

2X54 Porfido GR
30x45

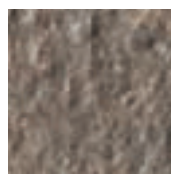


H

2X51 Porfido GR
30x30

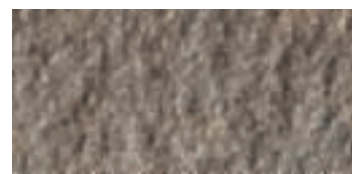


2X63 Porfido R. GR
15x30



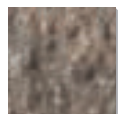
H

2X60 Porfido GR
14,5x14,5



H

2X57 Porfido GR
14,5x30



H

2X80 Porfido GR
9,5x9,5



H

2X77 Porfido L./BT. GR
9,5x30

LASTRICATO

GRES FINE PORCELLANATO DOPPIO CARICAMENTO / DOUBLE-LOADED FINE PORCELAIN STONEWARE /
FEINSTEINZEUG MIT DOPPELBESCHICKUNG / GRÈS CÉRAME FIN DOUBLE CHARGEMENT /
GRES PORCELÁNICO FINO DOBLE CARGA / МЕЛКОЗЕРНИСТЫЙ КЕРАМОГРАНИТ ДВОЙНОЙ ЗАГРУЗКИ



H

3Y78 Borriol BR
30x45

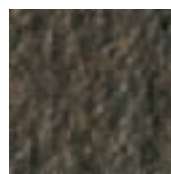


H

3Y81 Borriol BR
30x30

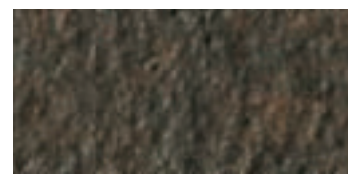


4X27 Borriol R. BR
15x30



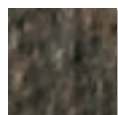
H

3Y87 Borriol BR
14,5x14,5



H

3Y84 Borriol BR
14,5x30



H

3Y90 Borriol BR
9,5x9,5



H


3Y93 Borriol L./BT. BR
9,5x30

LASTRICATO

GRES FINE PORCELLANATO DOPPIO CARICAMENTO / DOUBLE-LOADED FINE PORCELAIN STONEWARE / FEINSTEINZEUG MIT DOPPELBESCHICKUNG / GRÈS CÉRAME FIN DOUBLE CHARGEMENT / GRES PORCELÁNICO FINO DOBLE CARGA / МЕЛКОЗЕРНИСТЫЙ КЕРАМОГРАНИТ ДВОЙНОЙ ЗАГРУЗКИ

CARATTERISTICHE TECNICHE > TECHNICAL CHARACTERISTICS > TECHNISCHE EIGENSCHAFTEN > CARACTERISTIQUES TECHNIQUE > DATOS TÉCNICOS > ТЕХНИЧЕСКИЕ ХАРАКТЕРИСТИКИ

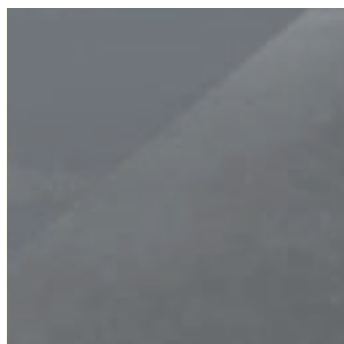
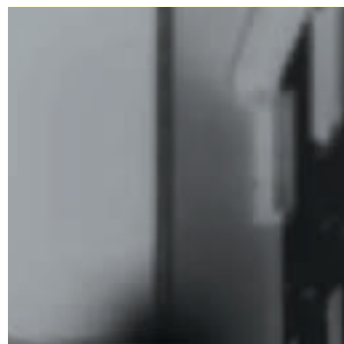
CARATTERISTICA - CHARACTERISTIC - EIGENSCHAFTEN CARACTERISTIQUE - CARACTERÍSTICA - ХАРАКТЕРИСТИКА	METODO DI PROVA - TESTING METHOD PRÜFMETHODE - MÉTHODE D'ESSAI MÉTODO DE PRUEBA - МЕТОД ИСПЫТАНИЯ	DATI TECNICI - TECHNICAL DATA TECHNISCHE DATEN - DONNEES TECHNIQUES DATOS TÉCNICOS - ТЕХНИЧЕСКИЕ ДАННЫЕ	LASTRICATO - DATI TECNICI - TECHNICAL DATA TECHNISCHE DATEN - DONNEES TECHNIQUES DATOS TÉCNICOS - ТЕХНИЧЕСКИЕ ДАННЫЕ
Gruppo di appartenenza - Class - E.N. Zugehörigkeitsgruppe Groupe d'appartenance - Grupo de pertenencia - Группа принадлежности	EN 176		Bla
Assorbimento d'acqua - Water absorption - Wasseraufnahme Absorption d'eau - Absorción de agua - Водопоглощение	EN 99	0,5%	0,05
Modulo di rottura - Modulus of rupture - Bruchfestigkeit Module de rupture - Modulo de rotura - Предел прочности	EN 100	27 (N/mm ²)	> 42 N/mm ² (428 Kg/cm ²)
Carico di rottura - Breaking strength - Bruchfestigkeit Charge de rupture - Carga de rotura - Предел прочности 30x30 30x45 14,5x30 9,5x30 14,5x14,5 9,5x9,5	EN 100	- - - - - -	2381,4 N (243 Kg) 2234,4 N (228 Kg) 1587,6 N (162 Kg) 911,4 N (93 Kg) 3126,2 N (319 Kg) 3410,4 N (348 Kg)
Durezza della superficie - Hardness of surface - Glasurhärte Dureté de la surface - Dureza de la superficie - Твердость поверхности	EN 101	≥ 6	9
Resistenza all'abrasione profonda - Resistance deep abrasion - Tiefenabriebfestigkeit Résistance à l'abrasion profonde - Resistencia a la abrasión profunda Стойкость к глубокому истиранию	EN 102	< 205 mm ²	Conforme - Compliant - Konform Conforme - Conforme - Соответствует
Coefficiente d'attrito. Con gomma su superficie bagnata - Friction coefficient of wet surface Abriebkoeffizient nasse Oberfläche - Résistance au glissement des surfaces humides Coeficiente de fricción en superficie mojada - Коэффициент трения. Резина на влажной поверхности	BCR	μ > 0,40	> 0,60
Coefficiente d'attrito. Con cuoio su superficie asciutta. The coefficient of friction. With leather on a dry surface. - Reibungskoeffizient. Mit Leder auf trockener Oberfläche. Coefficient de friction. Avec cuir sur une surface sèche. - Coeficiente de fricción. Con cuero sobre superficie seca. - Коэффициент трения. Кожа на сухой поверхности.	BCR D.M. 236 del 1989	μ > 0,40	> 0,45
Coefficiente di dilatazione termica lineare - Coefficient of linear thermal expansion Linearer Wärmeausdehnungs-Koeffizient - Coefficient lineaire de dilatation thermique Coeficiente de dilatación térmica lineal - Коэффициент линейного теплового расширения	EN 103	9x10 - 6xk-1	6,5 mk

Référence				
14,5x14,5	U	P	E	C
30x30				
30x45	U4	P4	E3	C2

IMBALLI - PACKING - VERPAKUNG - EMBALLAGE - EMBALAJE - УПАКОВКА

		Pezzi /Scatola Pieces / Box Stück / Karton M ² / Boîte Mq / Caja Штуки/КОРОбКИ	Mq. / Scatola Sqm / Box Qm / Karton M ² / Boîte Mq / Caja м2/КОРОбКИ	Kg / Scatola Kg / Box Kg / Karton Kg / Boîte Kg / Caja Вес/КОРОбКИ	Scatole / Pallet Boxes / Pallet Kartons / Palette Boîtes / Palette Caja / Pallet Коробки/ПОДдон	Mq. / Pallet Sqm / Pallet Qm / Palette M ² / Palette Mq / Pallet м2/ПОДдон	Kg / Pallet Kg / Pallet Kg / Palette Kg / Palette Kg / Pallet Вес/ПОДдон	Spessore Thickness Stärke Epaisseur Espesor Толщина
30x45		9	1,21	27,99	34	41,31	951	11
30x30		12	1,08	24,88	40	43,20	995	11
14,5x30		17	0,73	16,65	60	44,37	1000	11
14,5x14,5		34	0,71	17,87	56	40,03	1001	11
9,5x30	L/BT.	25	0,71	16,38	55	39,10	914	11
9,5x9,5		50	0,45	10,78	80	36,10	863	11
15x30	R.	8	0,36	8,78	34	12,24	298	11







RAGNO 

Marazzi Group S.p.A.

Telefono
+39 059 384 111
Fax
+39 059 384 228

E-mail
info@ragno.it
info@marazzigroup.com

Viale Virgilio 30
41123 Modena
Italia

www.ragno.it
www.marazziambiente.com
www.marazzigroup.com